

Tarihi:

KATEGORİ KIRILIMI

8

1

1

1

7

DMO KATALOG KOD NO

332604101

ÜRÜN ADI

YÖNETİCİ MASA TAKIMI

ORJİNAL ÜRÜN KODU (P/N)

KOMAK 002

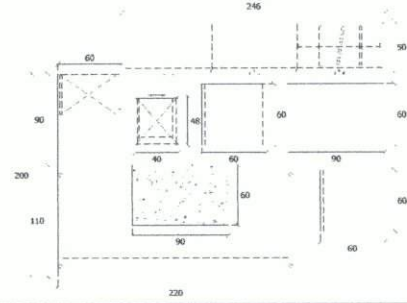
ÜRÜNÜN MARKASI / MODELİ

İKON - MAKAM TAKIMI

ÜRÜNE AİT RESİM



ÜRÜNE AİT TEKNİK ÇİZİM



TEKNİK ÖZELLİKLER

MASA İÇİN

* Üründe kullanılan malzemeler

30-18 MM YONGA LEVHA VE 0.6 MM DOĞAL KAPLAMA

Genel Boyutlar (Not-1)

220x110x75 H cm

Ahşap Levha

Masa üst tablası 30 + 18 mm üstüste kalınlaştırılmış yonga levha üzeri doğal kaplamalıdır. Ön perde 30 mm yonga levha üzeri doğal kaplamalıdır. Perde 210.4x40 cm ebatındadır. Ayaklar 30 + 18 mm üstüste kalınlaştırılmış üzeri gofrato boyalıdır. Ayakların cumbaları masif ağaç dönülmüş olup üzeri selüozik cilalıdır.

Kaplama (Not-2)

Doğal kaplama 0.60 mm

Pvc kenar bandı veya Pvc geçme fitil

Masa tabla kenarları 06 mm doğal kaplamalıdır.

Cam

Kumaş veya suni deri

Sümen suni deridir. 90x60 ebatında 18 mm yonga levha üzeri deri döşenmiştir. Deri; 560 gr/m2

Alüminyum profil veya kapak profilleri

Aksesuar Malzemeleri (Çekmece Yan Kenarı ve RaySistemleri, Kulp, Kablo Kanal Kapağı ve Pabuçlar, menteşeler, raf pimleri, askı çubukları, Kilit ,Bağlantı Elemanları vb.)

Ayakların altında plastik pabuç bulunmaktadır. Tabla ve ayak arasında kromajlı metal flanş bağlantıları vardır.

Sac, Ayak, Travers ve Bağlantı Elemanı Sacları ile Lamalar (Not-1)

Minifiks ve vidalı bağlantı sistemi mevcuttur.

Profil Boru (Not-1)

Toleranslar (Not-1-2)

Boya ve Vernik (Not-3)

Kaplama kısmı selüozik cilalıdır. Ayaklar istenilen renkte gofrato boyalıdır.

Entegre Modül Özelliği

Diğer Özellikler

KİTAPLIK VEYA DOLAP İÇİN

* Üründe kullanılan malzemeler

30-18-8 MM YONGA LEVHA, MELAMİN, 0.6 MM DOĞAL KAPLAMA

Genel Boyutlar (Not-1)

246X50X160 H cm

Ahşap Levha

Dolap gövdesi 18 mm, arkalık 8 mm melamin yonga levhadır. Dolap kapakları 18 mm, dolap tacı ve yanlar 30 mm yonga levha üzeri 0.60 mm doğal ahşap kaplamalıdır. Dolap 3 modülden oluşur, orta modül cam kapaklıdır, bir modülü soyunma dolabı olarak kullanılmaktadır.

Kaplama (Not-2)

0.60 mm Doğal kaplama

Pvc kenar bandı veya Pvc geçme fitil

Dolap gövde kenarları 0.40 mm PVC bantlı olup, tac ve kapak cumbaları 0.60 mm doğal kaplamalıdır.

Cam

4 mm kumlu camdır. Cam ölçüleri 134.4x25.1 dir ve 2 adettir.

Kumaş veya suni deri

Alüminyum profil veya kapak profilleri

Aksesuar Malzemeleri (Çekmece Yan Kenarı ve RaySistemleri, Kulp, Kablo Kanal Kapağı ve Pabuçlar, menteşeler, raf pimleri, askı çubukları, Kilit ,Bağlantı Elemanları vb.)

Ayakların altında plastik pabuç var.

Sac, Ayak, Travers ve Bağlantı Elemanı Sacları ile Lamalar (Not-1)

Minifiks ve vidalı bağlantı sistemi mevcuttur.

Profil Boru (Not-1)

Toleranslar (Not-1-2)

TSE

Boya ve Vernik (Not-3)

Kaplama kısmı selüozik cilalıdır.

Entegre Modül Özelliği

Raf 18 mm melamin yonga levhadır. Dolapta 4 sabit, 4 seyyar raf bulunmaktadır. Seyyar rafların dört kenarı 0,40 mm pvc bantlıdır. Seyyar raf ölçüleri; 76.2x44 cm Sabit Raf ölçüsü; 76.4x46 cm

Diğer Özellikler

M. Kadık Koc
KOÇ BÜRO MOBİLYALARI
İNŞAAT SAN. TİC. LTD. ŞTİ.
Merkez Mah. Güngören Cad.
5/2 Sok. No: 8 34200 Bağcılar İST.
Tel: 0212 461 8004
Fax: 0212 461 7825
Tic. Sic. No: 420572368154
İseler V.D.: 570 008 5275

ETEJER İÇİN	
* Üründe kullanılan malzemeler	30-18 MM YONGA LEVHA VE 0.6 MM DOĞAL KAPLAMA
Genel Boyutlar (Not-1)	90X60X75 H cm
Ahşap Levha	Etajer üst tablası 30 + 18 mm üstüste kalınlaştırılmış yonga levha üzeri doğal kaplamalıdır. Tabla altında kapaklı sabit dolap mevcut olup 40x55x67 h ebadındadır. Dolap gövdesi ve kapak 18 mm, arkalık 8 mm yonga levha üzeri doğal ahşap kaplamalıdır.
Kaplama (Not-2)	0.60 mm Doğal kaplama
Pvc kenar bandı veya Pvc geçme fitil	Etajer tac ve kapak cumbaları 0.60 mm doğal kaplamalıdır.
Cam	
Kumaş veya suni deri	
Alüminyum profil veya kapak profilleri	Etajer tablası ve sabit keson arasında kromajı metal flanş bağlantılar vardır.
Aksesuar Malzemeleri (Çekmece Yan Kenarı ve RaySistemleri, Kulp, Kablo Kanal Kapağı ve Pabuçlar, menteşeler, raf pimleri, askı çubukları, Kilit ,Bağlantı Elemanları vb.)	Kapakta metal kulp kullanılmıştır. Metal tas menteşelidir.
Sac, Ayak, Travers ve Bağlantı Elemanı Sacları ile Lamalar (Not-1)	Sert plastik vazo ayaklar bulunmaktadır. Minifiks ve vidalı bağlantı sistemi mevcuttur.
Profil Boru (Not-1)	
Toleranslar (Not-1-2)	TSE
Boya ve Vernik (Not-3)	Cilalı kısımlar selülozik esaslı malzeme ile cilalanmıştır.
Entegre Modül Özelliği	
Diğer Özellikler	
KESON İÇİN	
* Üründe kullanılan malzemeler	8-18 MM YONGA LEVHA VE 0.6 MM DOĞAL KAPLAMA
Genel Boyutlar (Not-1)	40x48x54H cm
Ahşap Levha	Keson gövdesi, çekmeceler ve çekmece klapaları 18 mm, keson arkalığı ve çekmece altları 8 mm yonga levha üzeri doğal ahşap kaplamadır.
Kaplama (Not-2)	0.60 mm Doğal kaplama
Pvc kenar bandı veya Pvc geçme fitil	Keson, tac ve kapak cumbaları 0.60 mm doğal kaplamalıdır.
Cam	
Kumaş veya suni deri	
Alüminyum profil veya kapak profilleri	
Aksesuar Malzemeleri (Çekmece Yan Kenarı ve RaySistemleri, Kulp, Kablo Kanal Kapağı ve Pabuçlar, menteşeler, raf pimleri, askı çubukları, Kilit ,Bağlantı Elemanları vb.)	Kulplar metal olup, çekmeceler teleskopik ray ile çalışmaktadır, merkezi kilitlidir. Kesonda 3 adet çekmece bulunmaktadır. Çekmece kullanım yüzey ölçüleri; 30.3x36.4 cm dir.
Sac, Ayak, Travers ve Bağlantı Elemanı Sacları ile Lamalar (Not-1)	Minifiks ve vidalı bağlantı sistemi mevcuttur.
Profil Boru (Not-1)	
Toleranslar (Not-1-2)	TSE
Boya ve Vernik (Not-3)	Selülozik cilalıdır
Entegre Modül Özelliği	
Diğer Özellikler	4 adet 360° dönebilen plastik tekerleği vardır
ORTA SEHPA İÇİN	
* Üründe kullanılan malzemeler	30-18 MM YONGA LEVHA VE 0.6 MM DOĞAL KAPLAMA
Genel Boyutlar (Not-1)	90x60x42 H cm
Ahşap Levha	Üst tabla, perde ve ayaklar 30 mm yonga levha üzeri 0.60 m doğal kaplamalıdır. Perde 84x15 cm ebadındadır.
Kaplama (Not-2)	0.60 mm Doğal kaplama
Pvc kenar bandı veya Pvc geçme fitil	
Cam	
Kumaş veya suni deri	
Alüminyum profil veya kapak profilleri	
Aksesuar Malzemeleri (Çekmece Yan Kenarı ve RaySistemleri, Kulp, Kablo Kanal Kapağı ve Pabuçlar, menteşeler, raf pimleri, askı çubukları, Kilit ,Bağlantı Elemanları vb.)	Ayakların altında plastik pabuç bulunmaktadır.
Sac, Ayak, Travers ve Bağlantı Elemanı Sacları ile Lamalar (Not-1)	Minifiks bağlantı sistemi mevcuttur.
Profil Boru (Not-1)	
Toleranslar (Not-1-2)	
Boya ve Vernik (Not-3)	Selülozik cilalıdır
Entegre Modül Özelliği	
Diğer Özellikler	

M. Kadir KOC



KOÇ BÜRO MOBİLYALARI
İNŞAAT SAN. TİC. LTD. ŞTİ.

Merkez Mah. Güngören Cad.
Etiler Sok. No: 8 34200 Beşiktaş - İST.
Tel: 0212 461 8004
Fax: 0212 461 7825
Tic. Sic. No: 420572368154
Etiler V.D.: 570 008 5275

Üstün kaliteli çözümler sunar

SEHPA KÖŞE 2 ADET	
* Üründe kullanılan malzemeler	30-18 MM YONGA LEVHA VE 0.6 MM DOĞAL KAPLAMA
Genel Boyutlar (Not-1)	60x60x42 H cm
Ahşap Levha	Üst tabla, perde ve ayaklar 30 mm yonga levha üzeri 0.60 m doğal kaplamalıdır. Perde 54x15 cm ebatındadır.
Kaplama (Not-2)	0.60 mm Doğal kaplama
Pvc kenar bandı veya Pvc geçme fitil	
Cam	
Kumaş veya suni deri	
Alüminyum profil veya kapak profilleri	
Aksesuar Malzemeleri (Çekmece Yan Kenarı ve RaySistemleri, Kulp, Kablo Kanal Kapağı ve Pabuçlar, menteşeler, raf pimleri, askı çubukları, Kilit ,Bağlantı Elemanları vb.)	Ayakların altında plastik pabuç bulunmaktadır.
Sac, Ayak, Travers ve Bağlantı Elemanı Sacları ile Lamalar (Not-1)	Minifiks bağlantı sistemi mevcuttur.
Profil Boru (Not-1)	
Toleranslar (Not-1-2)	TSE
Boya ve Vernik (Not-3)	Selülozik cilalıdır
Entegre Modül Özelliği	
Diğer Özellikler	
Firma yetkilisi isim imza ve kaşesi	

AÇIKLAMALAR

* Üründe kullanılan Malzemelerle ilgili teknik detay bilgileri (malzeme özellikleri, kalınlık ve kesit ölçüleri vb.) verilecektir.

Not-1: Ürünlerde kullanılan malzemelerin ebat ve ölçü toleransları, "Tolerans Değerleri Listesinde" belirtilmiştir.

Not-2: Kataloga alınacak ürün listesinde belirtilen ahşap esaslı ürünlerin kaplama malzemesi toleransları "Tolerans Değerleri Listesinde" belirtilmiştir.

Not-3: Metal Boya kalınlığı tüm yüzeylerde en az 40 m olacaktır. Köşe birleşim, büküm yerleri ve iç yüzeylerdeki boyaların kalınlıklarında 40 m değeri örtücü olmak şartıyla aranmayabilir.

M. Kadir Koç



"Ofisimize en uygun çözümler sunar"

KOÇ BÜRO MOBİLYALARI
İNŞAAT SAN. TİC. LTD. ŞTİ.
Merkez Adres: Güngören Cad.
5/2 Şişli No: 8 34200 Beşiktaş - İST.
Tel: 0212 461 8004
Faks: 0212 461 7825
Tic. Sic. No: 20572368154
Esenler V.D. 570 006 5275

Tarihi:

KATAGORİ KIRILIMI

8

1

1

1

7

ÜRÜNE AİT RESİM

DMO KATALOG KOD NO

332604101



ISO 9001 - 2000 Reg. No. 059-A

KOMAK 002 MAKAM TAKIMI



"Ofisinizde çağdaş çözümler sunar"

Firma yetkilisi isim imza ve kaşesi



M. Kadir Koç

AÇIKLAMALAR

* Üründe kullanılan Malzemelerle ilgili teknik detay bilgileri (malzeme özellikleri, kalınlık ve kesit ölçüleri vb.) verilecektir.

Not-1: Ürünlerde kullanılan malzemelerin ebat ve ölçü toleransları, "Tolerans Değerleri Listesinde" belirtilmiştir.

Listesinde" belirtilmiştir.

Not-3: Metal Boya kalınlığı tüm yüzeylerde en az 40 m olacaktır. Köşe birleşim, büküm yerleri ve iç yüzeylerdeki boya kalınlıklarında 40 m değeri örtücü olmak şartıyla aranmayabilir.

Tarih:

KATEGORİ KIRILIMI

8

1

1

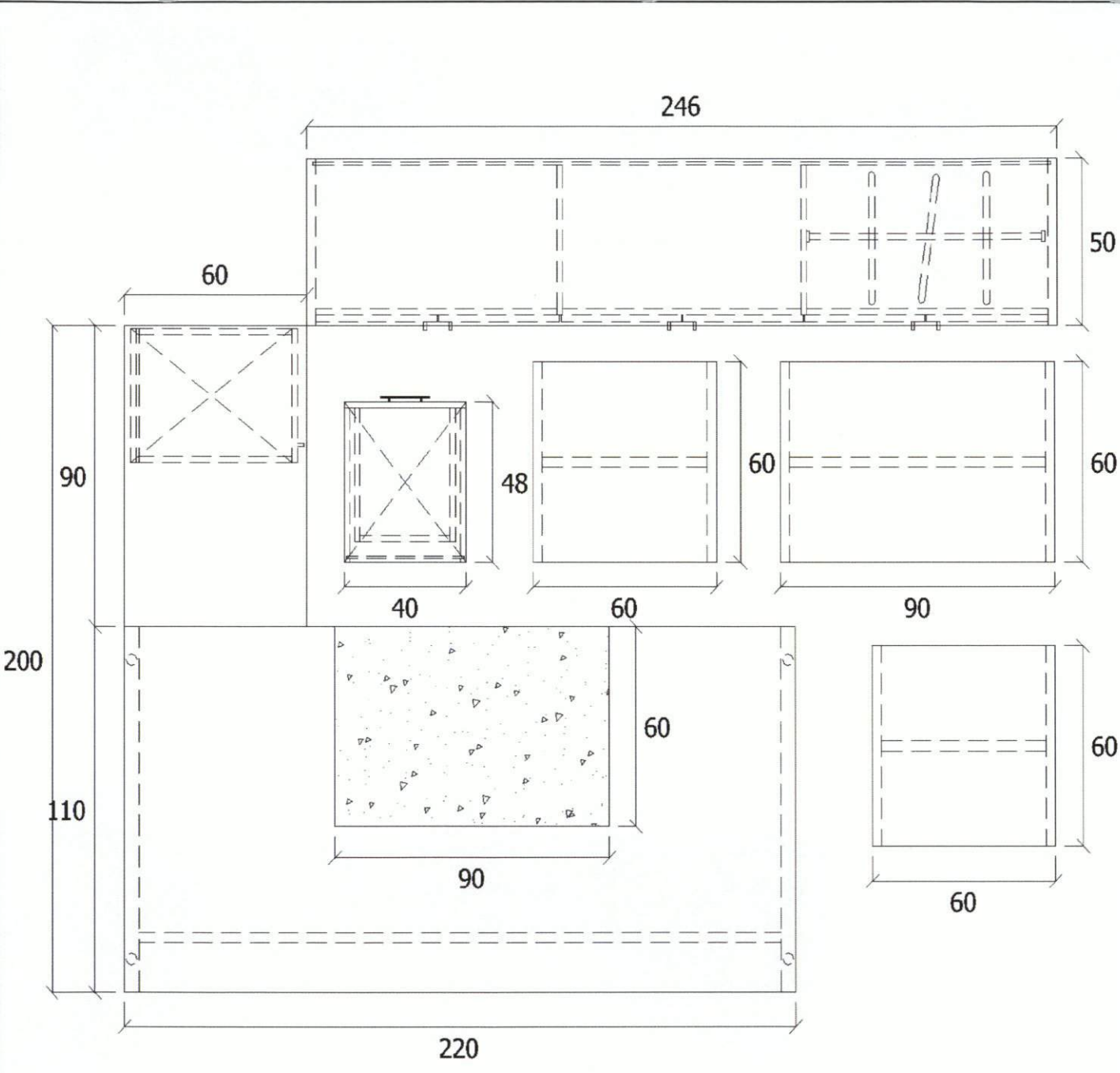
1

7

ÜRÜNE AİT TEKNİK ÇİZİM

DMO KATALOG KOD NO

332604101



ISO 9001 - 2000 Reg. No. 0984

KOMAK 002 MAKAM TAKIMI



Firma yetkilisi isim imza ve kaşesi

KOC RİHO MOBİLYALARI
İNŞAAT SAN. TİC. LTD. ŞTİ.Mehmet Nihal Güngören Cad.
472 Sok. No:8 34200 Beşiktaş - İST.

Tel: 0090 212 461 8004

Faks: 0090 212 461 7825

Tic. Sic. No: 274222/019194

Eskişehir (M.D): 570/000527/5

M. Kadir Koç

AÇIKLAMALAR

* Üründe kullanılan Malzemelerle ilgili teknik detay bilgileri (malzeme özellikleri, kalınlık ve kesit ölçüleri vb.) verilecektir.

Not-1: Ürünlerde kullanılan malzemelerin ebat ve ölçü toleransları, "Tolerans Değerleri Listesinde" belirtilmiştir. Listesinde" belirtilmiştir.

Not-3: Metal Boya kalınlığı tüm yüzeylerde en az 40 m olacaktır. Köşe birleşim, büküm yerleri ve iç yüzeylerdeki boyaların kalınlıklarında 40 m değeri örtücü olmak şartıyla aranmayabilir.

Tarih:

KATEGORİ KIRILIMI

8

1

1

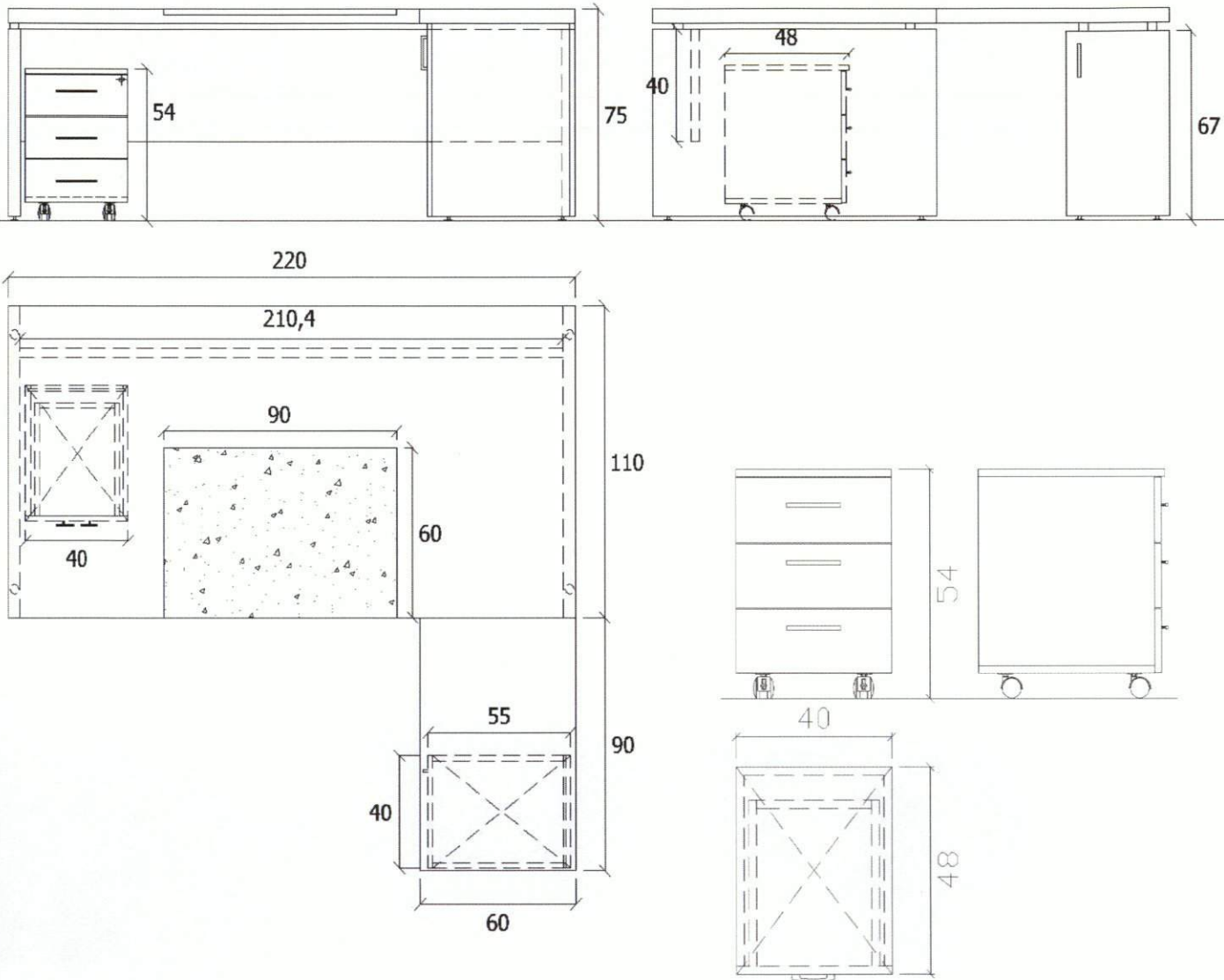
1

7

ÜRÜNE AİT TEKNİK ÇİZİM

DMO KATALOG KOD NO

332604101



ISO 9001 - 2000 Reg. No. 095-A

KOMAK 002 MAKAM MASASI

KOC BÜRO MOBİLYALARI

İNŞAAT SAN. TIC. LTD.ŞTİ.
 M. Kemal Bulvarı, Güngören Cad.
 Şişli / Beşiktaş / İstanbul - TÜRKİYE
 T. +90 (212) 451 8003
 F. +90 (212) 451 8003
 www.kocmobilya.com.tr
 Koc Buro Mobilyaları A.Ş. Şişli V.D. 5/10 043 24/3

M. Kadir Koc



Firma yetkilisi isim imza ve kaşesi

AÇIKLAMALAR

- * Üründe kullanılan Malzemelerle ilgili teknik detay bilgileri (malzeme özellikleri, kalınlık ve kesit ölçüleri vb.) verilecektir.
- Not-1: Ürünlerde kullanılan malzemelerin ebat ve ölçü toleransları, "Tolerans Değerleri Listesinde" belirtilmiştir.
- Listesinde" belirtilmiştir.

Not-3: Metal Boya kalınlığı tüm yüzeylerde en az 40 m olacaktır. Köşe birleşim, büküm yerleri ve iç yüzeylerdeki boyaların kalınlıklarında 40 m değeri örtücü olmak şartıyla aranmayabilir.

Tarih:

KATEGORİ KIRILIMI

8

1

1

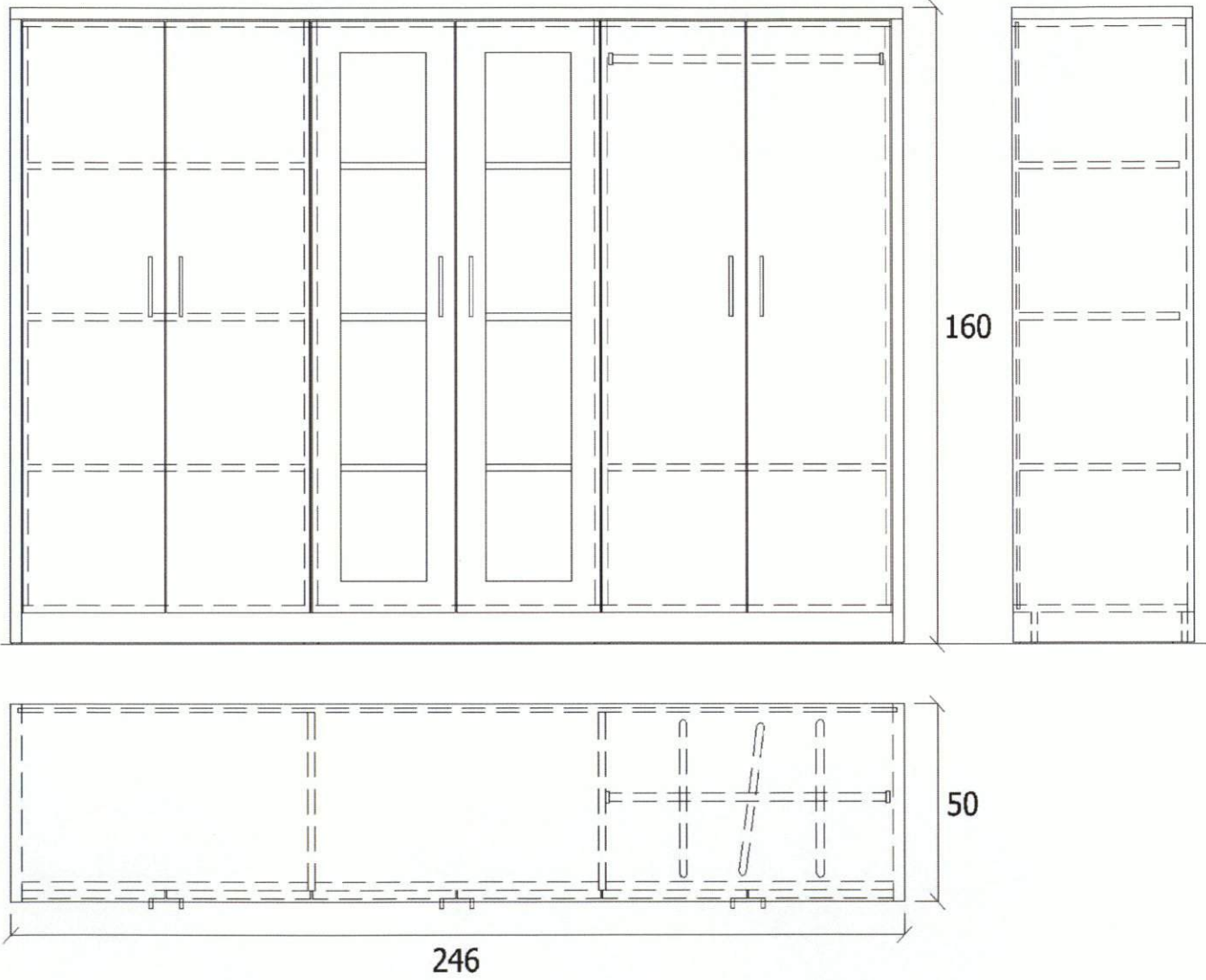
1

7

ÜRÜNE AİT TEKNİK ÇİZİM

DMO KATALOG KOD NO

332604101



ISO 9001 - 2000 Reg. No. 0964

KOMAK 002 MAKAMI DOLABI

NOÇ BÜRO MOBİLYALARI

Firma yetkilisi isim imza ve kaşesi

Handwritten signature and stamp of M. Vahit Koç.

NOÇ BÜRO MOBİLYALARI
 M. Vahit Koç
 Marka ve Ürün Sorumlusu
 37010, NOÇ, No:8, 34300 Bağlar - İST.
 Tel: 0212 461 8004
 Faks: 0212 461 7935
 E-mail: info@noct.com.tr

Eserler YDZ 3701008 5215

AÇIKLAMALAR

* Üründe kullanılan Malzemelerle ilgili teknik detay bilgileri (malzeme özellikleri, kalınlık ve kesit ölçüleri vb.) verilecektir.

Not-1: Ürünlerde kullanılan malzemelerin ebat ve ölçü toleransları, "Tolerans Değerleri Listesinde" belirtilmiştir. Listesinde" belirtilmiştir.

Not-3: Metal Boya kalınlığı tüm yüzeylerde en az 40 m olacaktır. Köşe birleşim, büküm yerleri ve iç yüzeylerdeki boyaların kalınlıklarında 40 m değeri örtücü olmak şartıyla aranmayabilir.



"Orjinalinde çabdas çözümler sunar"

Tarihi:

KATAGORİ KIRILIMI

8

1

1

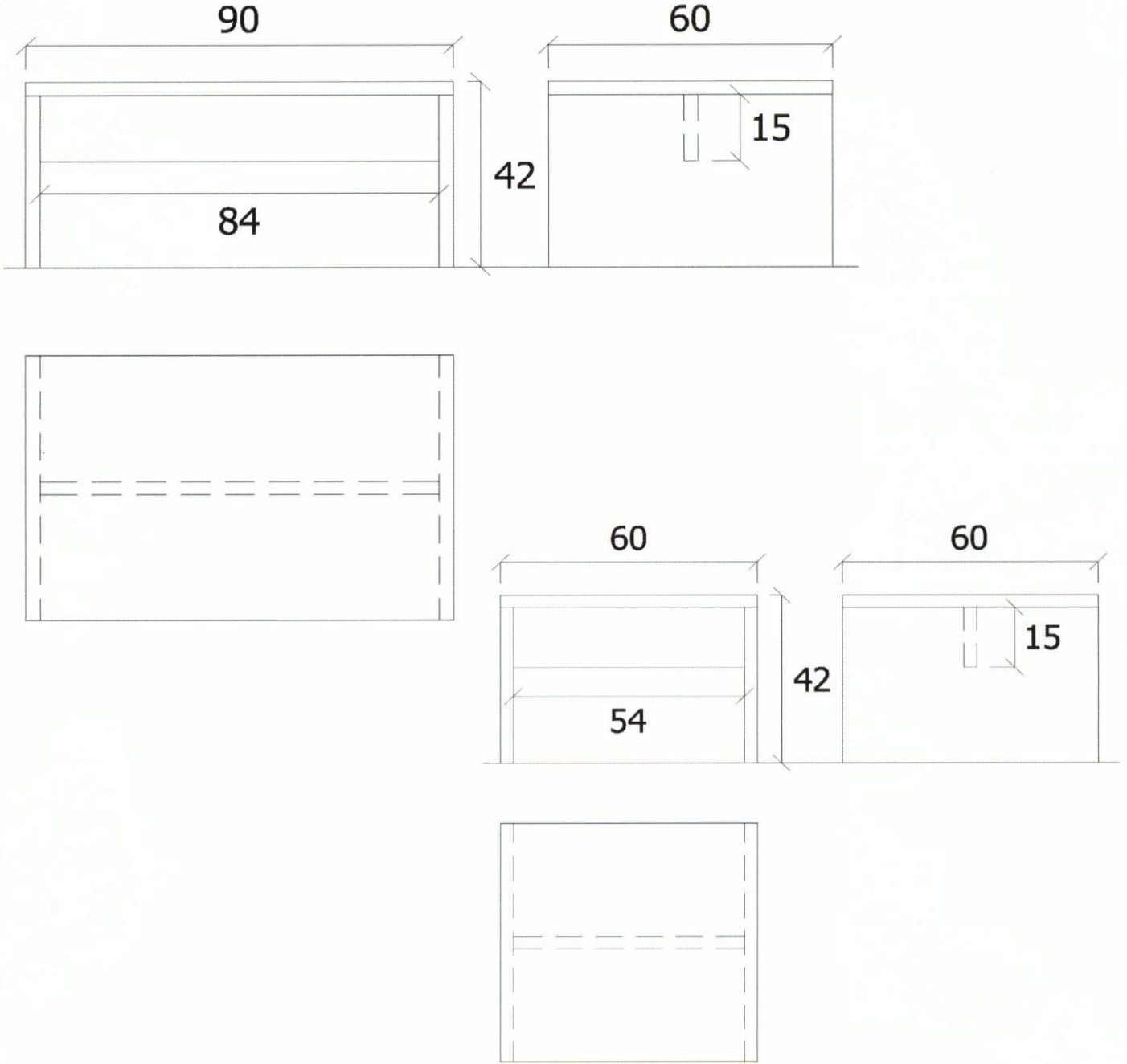
1

7

ÜRÜNE AIT TEKNİK ÇİZİM

DMO KATALOG KOD NO

332604101



KOMAK 002 MAKAM SEHBALARI



Firma yetkilisi isim imza ve kaşesi

KOÇ BÜRO MOBİLYALARI
 KOÇ BÜRO MOBİLYALARI A.Ş. LTD. ŞTİ.
 Nispetiye Mah. Güneşli Cad.
 572 Sokak No: 3 06100 Beşiktaş - İST.
 Tel: 0212 461 8004
 Faks: 0212 461 2825
 Tic Sic No: 270873/08184
 E-Posta V.D: 570 008 5275

M. Kadir Koç

AÇIKLAMALAR

* Üründe kullanılan Malzemelerle ilgili teknik detay bilgileri (malzeme özellikleri, kalınlık ve kesit ölçüleri vb.) verilecektir.

Not-1: Ürünlerde kullanılan malzemelerin ebat ve ölçü toleransları, "Tolerans Değerleri Listesinde" belirtilmiştir.

Listesinde" belirtilmiştir.

Not-3: Metal Boya kalınlığı tüm yüzeylerde en az 40 m olacaktır. Köşe birleşim, büküm yerleri ve iç yüzeylerdeki boyaların kalınlıklarında 40 m değeri örtücü olmak şartıyla aranmayabilir.